



# 智能模具监视器

传统模具监视器终结者 | 第五代智能模具监视器



厦门博视源机器视觉技术有限公司  
XIAMEN BOSHIYUAN MACHINE VISION TECHNOLOGY CO.,LTD



▶ 应用场景

▶ 产品升级

▶ 应用领域

▶ 设备配置

# 1.应用场景



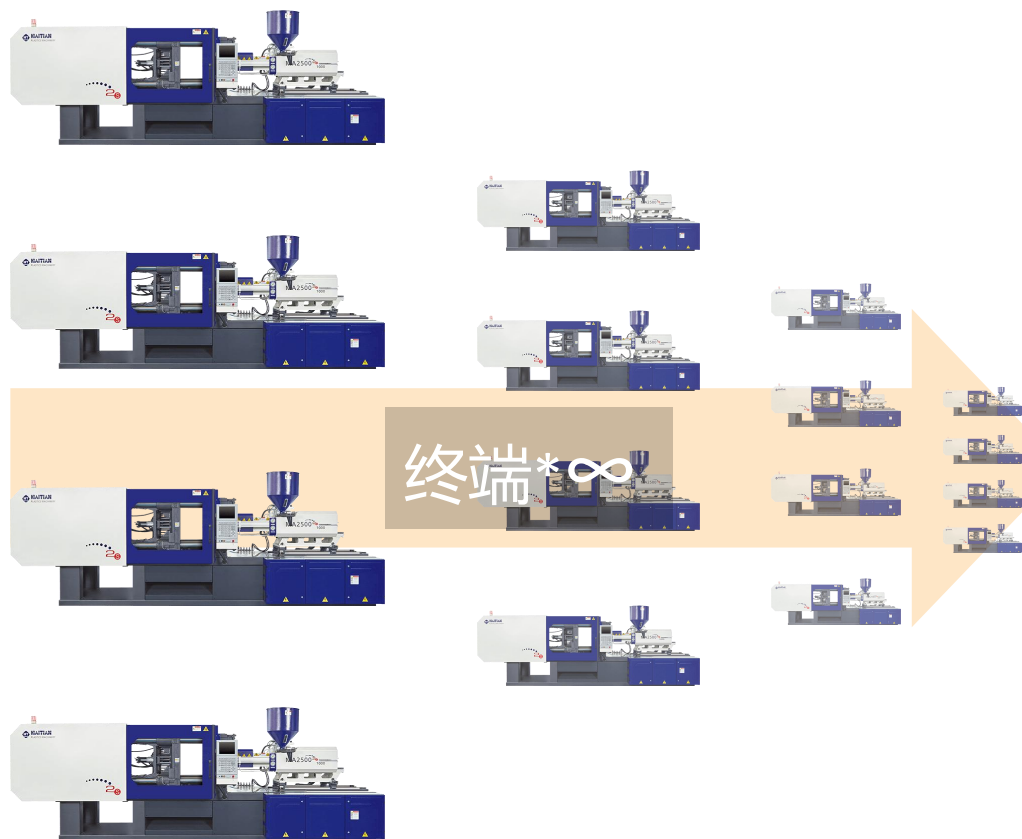


## 2.产品升级-硬件成本

### 第三代模具监视器

硬件成本

一台注塑机匹配一套**带屏**主机。采购多台，硬件成本为1\*N



### 第五代智能模具监视器

**无主机无屏幕化设计**，采购成本为旧款80%

数十台终端设备共享一个移动端（可选配平板/手机）显示与操控



## 2.产品升级-人工成本

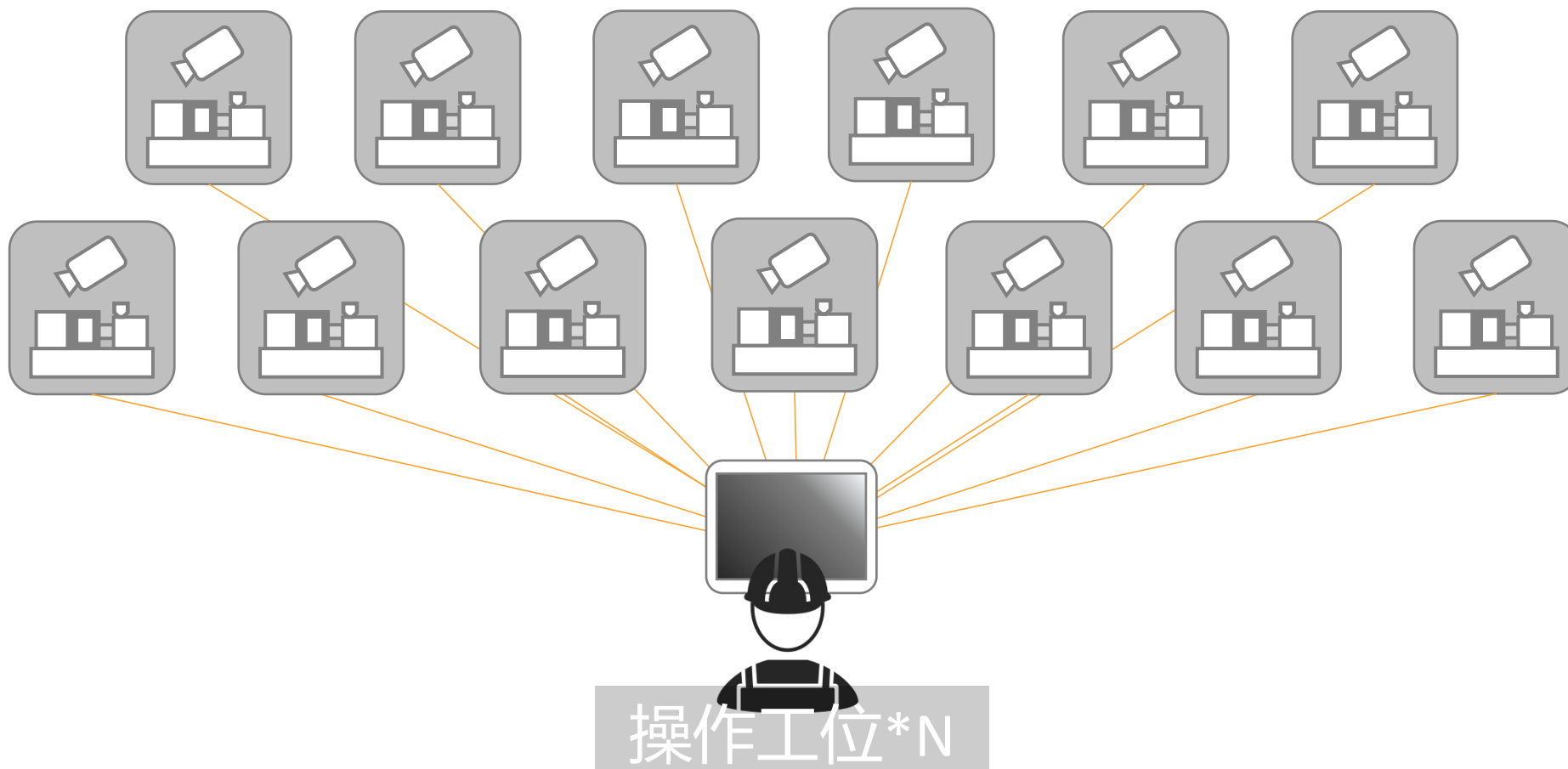
### 第三代模具监视器

人工成本

模具监视和操控需**专人到岗**到位，人均可监管 $\leq 5$ 台设备

### 第五代智能模具监视器

监测数据实时上传，**一人可监控N个检测工位**，大幅度**降低人工成本**



## 2.产品升级-建立MES系统

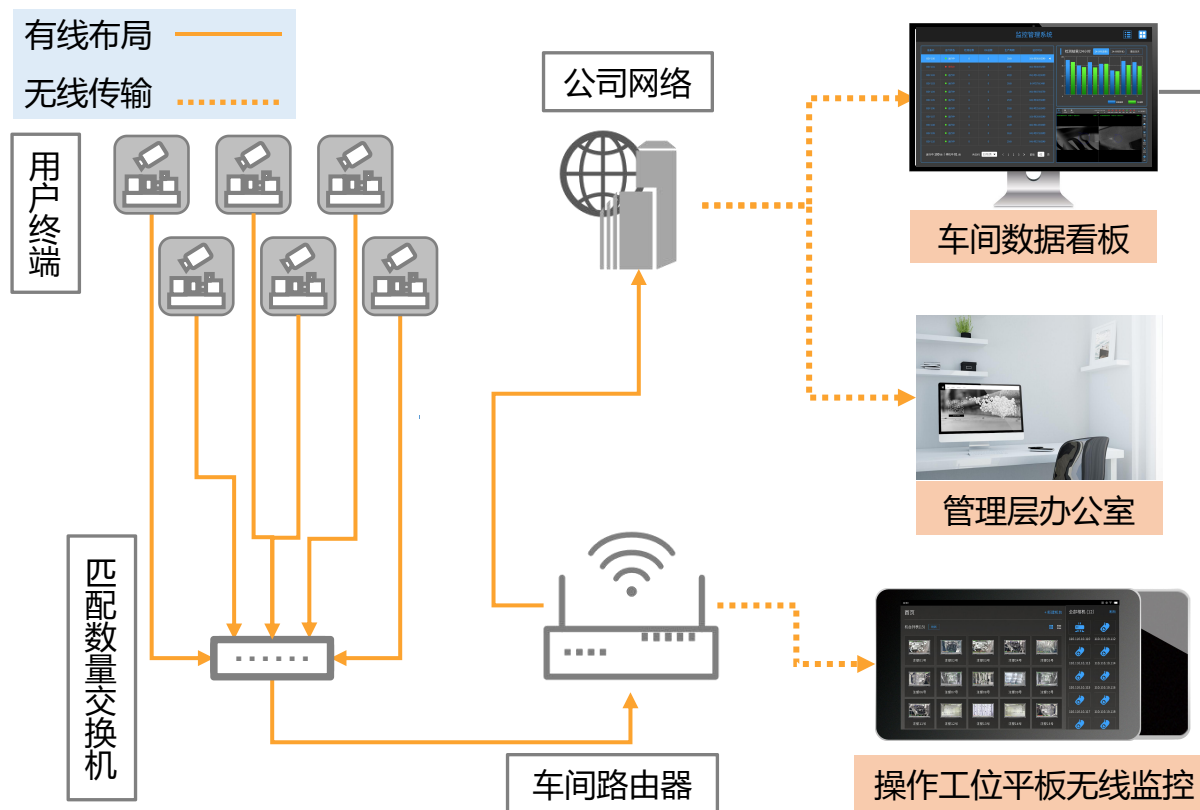
建立  
MES  
系统

第三代模具监视器

无法新建和接入Mes系统

第五代智能模具监视器

基于有线网络布局的车间内终端联通，通过第五代模具监视器对终端模具的实时监控数据收集，**可将生产实时数据和历史统计数据投射至车间数据看板和公司管理层的办公室**，实现生产车间**MES系统的建立**，实现智能车间升级。



## 2.产品升级-生产效率

### 第三代模具监视器

#### 调试升级方式

程序问题和系统升级需工程师在机旁处理，具有延时性

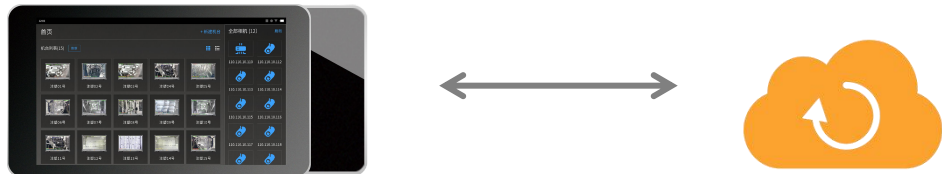
#### 成像效果

传统工业相机在特定弱光环境下成像清晰度差，更易误判报警

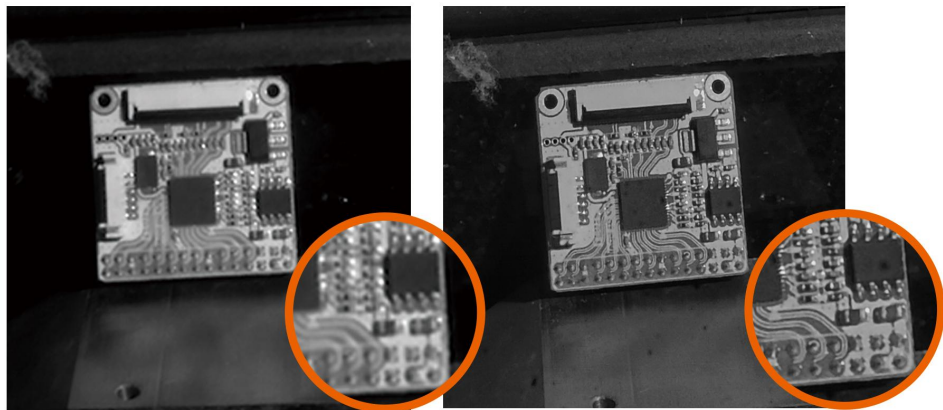
#### 操作便捷性

操作端需有线固定于模具旁，出现模具异常时工作人员需在终端旁监控和处理

#### ①：OTA在线升级



#### ②：宽动态高范围成像



### 第五代智能模具监视器

可连接互联网在线后台调试，线上升级

采用自研相机，成像解析力进一步提升，有效降低误判率

操作端为无线平板/手机，局域网内可通过移动端app进行无线模具监视和终端操作

#### ③：无线移动端操作





## 2.产品升级-数据管理

### 第三代模具监视器

数据管理

无细化数据统计功能

### 第五代智能模具监视器

数据实时上传，数据可视化、图形化，打造更直观的数字化协同管理新方式

生产详情/最近30天

NG总数

数量:8267  
百分比:100.00%  
检测总数

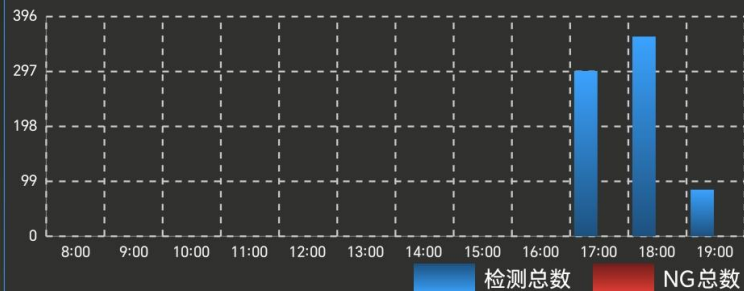
检测总数

NG总数

刷新

生产详情/最近24小时

刷新



最新操作记录说明

程序启动, 相机数1

程序启动, 相机数1

程序启动, 相机数1

告: 长时间没有输入信号!

程序启动, 相机数1

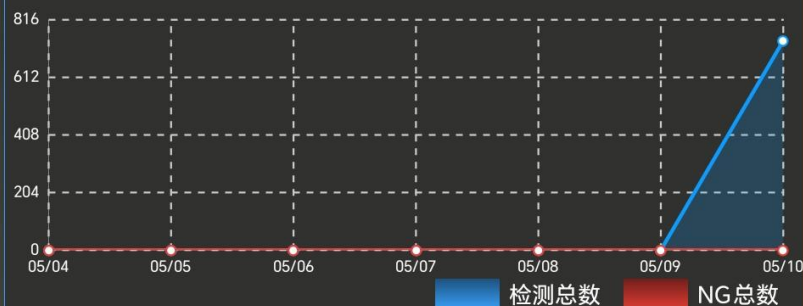
程序启动, 相机数1

设备数据总览

序号	机台ID	运行状态	检测总数	NG总数	NG率	最新操作记录说明
1	多相机1	检测OK	742	0	0.00%	程序启动, 相机数1
2	多相机2	检测OK	22635	0	0.00%	程序启动, 相机数1
3	多相机3	检测OK	12456	1	0.01%	程序启动, 相机数1
4	多相机4	检测异常	21561	3	0.01%	警告: 长时间没有输入信号!
5	多相机5	检测OK	10658	3	0.03%	程序启动, 相机数1
6	多相机6	检测OK	992	0	0.00%	程序启动, 相机数1

生产详情/最近7天

刷新





### 3.应用领域

工艺

注塑工艺

冲压工艺

压铸工艺

行业

汽车配件

3C电子

家电配件

医疗器具

数据收集

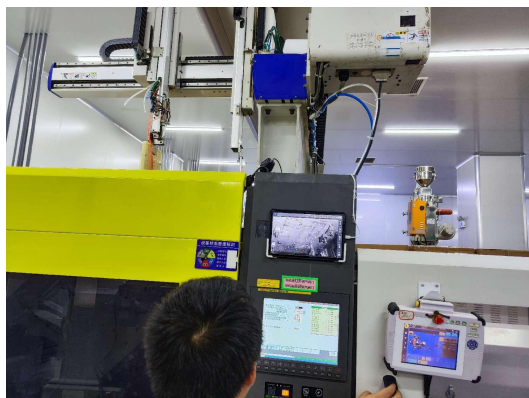
生产良品率

单机生产效率

多机监控

数据上传

工业4.0



# 4.设备配置

配置不定时更新，以技术协议或报价单为准

## 第五代模具监视器硬件参数

CPU	海思四核ARM芯片
显示分辨率	1920*1080
帧率	30FPS帧率
镜头	广角端-中焦端 (12-36mm) 镜头
传感器	堆栈式CMOS传感器

## 可用平板硬件参数（例）

CPU	高通骁龙685
刷新率	120Hz
屏幕分辨率	2000*1200
屏幕尺寸	11.5英寸
系统	Magic OS 7.1
电池容量	7250mAh（典型值）

第五代模保配置清单	品牌	规格	单位
平板电脑	联想/荣耀(选配)	11.5英寸	台
AP面板/路由器	TP-LINK(选配)	千兆	个
IO电源通讯盒	博视源定制	PA-1017(4+1网)	个
IO通讯线	博视源定制	IL-1240	条
IO通讯盒电源线	博视源定制	PL-302	条
智能相机	博视源定制	BC-432	个
高柔网线	博视源定制	超五类	条
工业镜头	博视源定制	BLE-801	个
磁性座整套	博视源定制	MB-905	套
红外光源	博视源定制	BL-210I	个
红外光源电源线	博视源定制	PL-L02	条
继电器	欧姆龙	MY2N（配底座）	个
说明书	博视源定制	纸质印刷	个

# 谢谢观看！ Thanks You!



厦门博视源机器视觉技术有限公司

XIAMEN BOSHIYUAN MACHINE VISION TECHNOLOGY CO.,LTD

厦门工厂：福建省厦门市集美区杏林瑶山路13-17号 无锡工厂：江苏省无锡市锡山区吼山南路15号4号楼

销售热线：0592-6077810