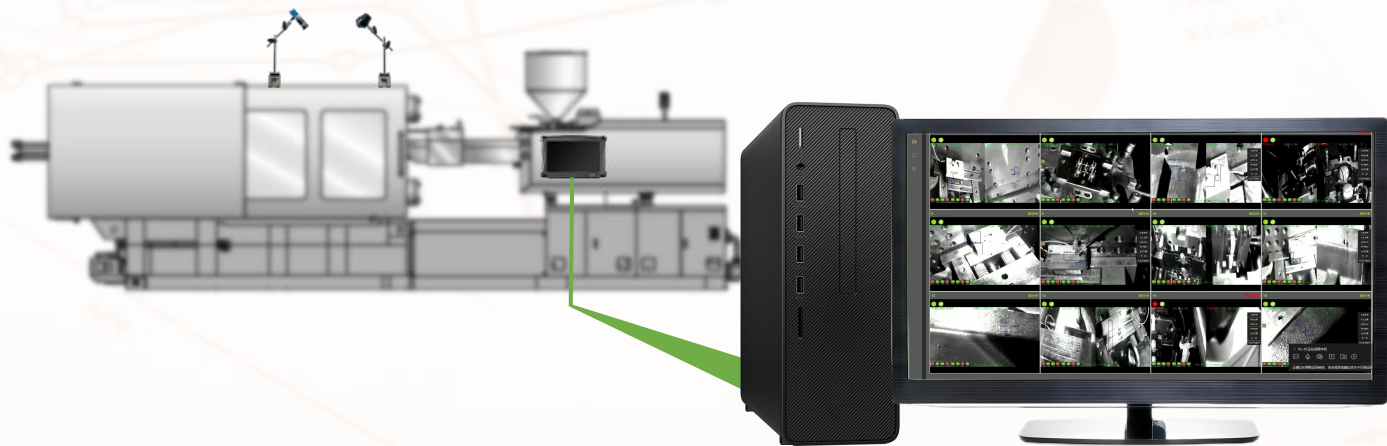


第三代模具监视器

大数据管理系统

传统模具生产车间-智能化升级解决方案



▶▶ 智能化转型节点

现如今，全球工业正在不断向4.0智能化时代推进，传统注塑/冲压车间由于模内生产时的压模问题也是迫在眉睫，但是往往由于车间前期布局不足或硬件设备更新成本等等原因，即便安装了市面上普遍的模具监视器，实现了初步的模内监控可视化，也是无法真正向智能化转化。



针对这一痛点，我司将我们这款第三代模具监视器进行了升级改造，新增网络模块、研发了大数据管理系统，让用户的注塑/冲压生产实现了真正的智能化转型。而应对新车间，该设备更是可直接适配，为车间提供大数据收集管理。

一人看守
一台终端

模具异常时
只能现场操作

设备升级智能化
成本高昂

难以建立
数据化MES系统

无网络端口布局

无数据报表统计

终端远程可视化改
装门槛高

.....

智能化转型



多设备实时
生产监控

生产详情图
集成

检测报告

历史检测图片

检测/NG视频
回溯

设备NG
数据报表

NG记录统计

单台操作记录

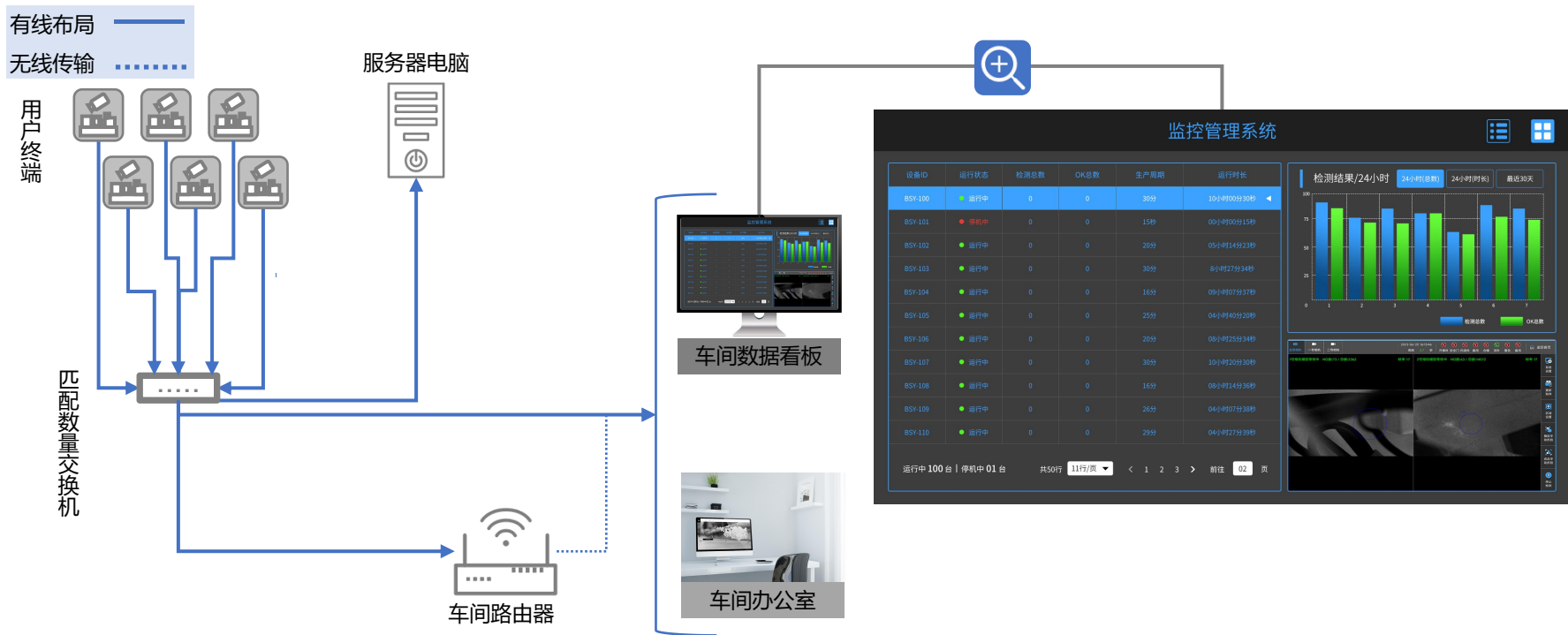
系统软件
更新日志

所有设备
数据对比

● 搭建MES系统

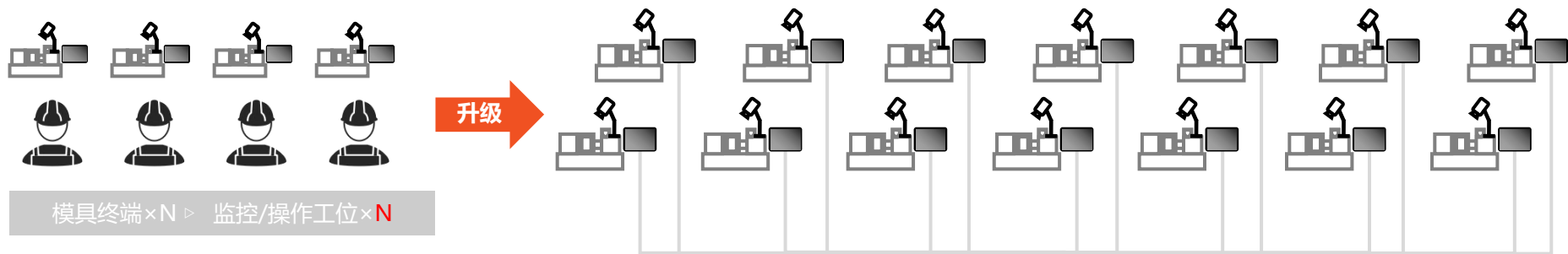
大数据能做什么

车间布局方案 轻松实现后台数据系统升级



▶▶ 大数据能做什么

设备端模具远程可视化、集成式实时监控



模内实况直观展示

人力成本大幅下降

▶▶ 大数据能做些什么?

车间生产数据自动统计、图形化展示

车间终端整体运行稳定性、产品不良品率了如指掌

MES系统

Manufacturing Execution System

000



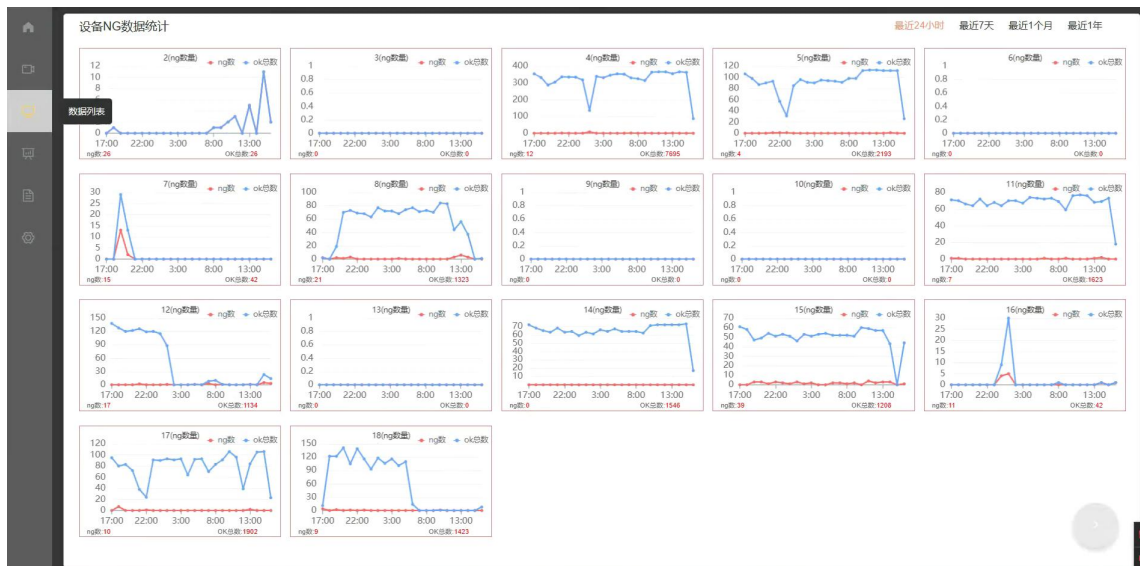
在线设备数统计

车间终端总生产数
/NG数统计

终端操作情况
实时更新

►► 大数据能做什么？

单台设备可自定义时间段-展示良品/不良品总数



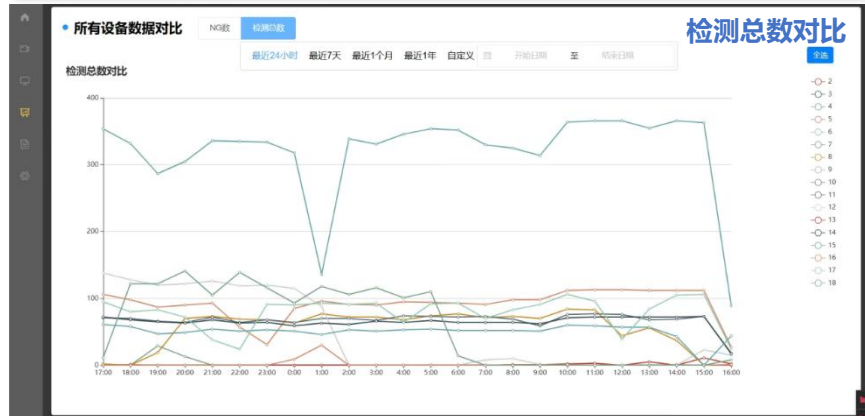
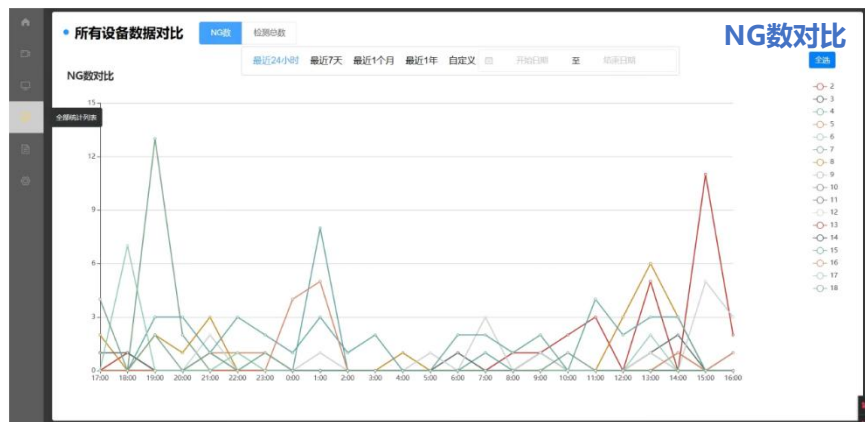
实时生产状态清晰明了

管理人员可用车间看板直观管理



► 大数据能做什么？

○○○



单台终端以时间向曲线图并排展示

所有设备检测总数/NG数据自动统计

数据记录时间段自由可选

✓ 所有设备生产稳定性清晰对比

✓ 所有设备生产效率一目了然

✓ 单台设备生产良品率更易获取

▶▶ 大数据能做些什么?

实时生产视频

远程且近距查看模具开合情况

远程操作模具监控参数设置

〇〇〇

The screenshot displays a software interface for mold monitoring. At the top, there is a navigation bar with tabs: 实时生产视频 (Real-time Production Video), 检测报告 (Detection Report), 历史检测图片 (Historical Detection Images), 历史视频 (Historical Video), NG视频 (NG Video), 报警记录 (Alarm Record), 模板记录 (Template Record), 单台操作记录 (Single Machine Operation Record), and 系统软件更新日志 (System Software Update Log). The main area shows two live video feeds of mold cavities. The left feed is labeled '14 (已断开连接)' (14 (Disconnected)) and shows a mold cavity with green detection boxes and the text 'OK'. The right feed also shows a mold cavity with green detection boxes and the text 'OK'. On the left side of the interface, there are statistics: 检测总数 (Total Detection Count) 33291, 检测NG数 (Total NG Count) 341, and 检测OK数 (Total OK Count) 32950. At the bottom, there is a row of control buttons: 开模 (Open Mold), 关模 (Close Mold), 报警 (Alarm), 检测 (Detection), 模板 (Template), 设置 (Settings), 帮助 (Help), and 退出 (Exit). The bottom right corner shows the date and time: 2024-08-28 16:13:21, 周期49.6秒 (Cycle 49.6s), and the version: 模具检测 Ver:1.0.1.54.

✓ 检测灵敏度/报警面积/检测框调整, 远程优化更便捷

✓ 偶有误报警可第一时间人眼排查原因, 恢复终端生产线生产

▶▶ 大数据能做些什么？

检测报告	历史检测图片	历史视频	NG视频
图片	数量		
	2		
	1		
	2		

检测报告	历史检测图片	历史视频	NG视频
文件名	视频播放地址		
2024-08-28-12-17-55.mp4	http://192.168.6.70:1042		
2024-08-28-12-14-41.mp4	http://192.168.6.70:1042		
2024-08-28-10-19-21.mp4	http://192.168.6.70:1042		
2024-08-28-10-14-42.mp4	http://192.168.6.70:1042		
2024-08-28-09-20-01.mp4	http://192.168.6.70:1042		

设备	报警开始时间	解除报警时间
14	2024-08-27 02:16	2024-08-27 02:17
14	2024-08-28 10:22	2024-08-28 10:23
14	2024-08-28 15:00	2024-08-28 15:01
14	2024-08-28 14:57	2024-08-28 14:58
14	2024-08-28 12:52	2024-08-28 12:52
14	2024-08-28 12:50	2024-08-28 12:51
14	2024-08-28 12:47	2024-08-28 12:47

操作人员	操作内容
未登录	24小时, 报警
未登录	所有报警, 解除报警
未登录	24小时, 报警
未登录	所有报警, 解除报警
未登录	24小时, 报警
未登录	所有报警, 解除报警
未登录	24小时, 报警
未登录	所有报警, 解除报警

实时生产视频

媲美现场操作

检测报告

设备生产状态回溯

历史检测图片

检测图片回溯

历史视频

检测影像动态回溯

NG视频

NG问题回溯排查

报警记录

触发报警到解除报警时间记录

模版记录

已添加模版回溯

单台操作记录

设备操作详情

系统日志更新记录

检查是否最新版本



▶▶ 大数据能做些什么？

○○○

序号	设备ID	设备组	备注	在线状态	版本号	IP	实时监控	保存NG视频	保存OK图片	系统软件更新	操作
1	2	博视源		●	18.0.1.54	192.168.6.87	●	●	●	更新	● ● ●

设备管理

系统内批量
管理设备

序号	分组名称	备注	操作
1	博视源	总公司	● ●

设备分组

多个车间场景下
分组管理更便捷

序号	账号	电话	用户组	状态	操作
1	admin	18025857255	超级管理员	正常	● ●

用户管理

操作人员权限划分
避免越权操作

展示监控数(个)	图片保存天数(天)	视频保存天数(天)	NG视频保存天数(天)	自动刷新页面(秒)	修改人	修改时间	操作
20个	20天	30天	0天	60秒	admin	2024-08-22 18:00	●

系统属性

管理数据
保存时长

文件名	时间	操作
暂无数据		

系统软件

软件版本展示

▶▶ 大数据能做些什么？

模内监控各个维度数据化统计/展示 模具监视设备&终端模具生产高度结合

○○○

🏠

📺

🖥️

💬

📄

⚙️

单台设备生产数据

最近24小时

选择设备

🕒 开始时间 - 结束时间

查询

导出

序号	设备id	在线状态	开模数(总数)	未通过数	NG率	平均生产周期(秒)	平均解除报警时长	报警次数	监视器工作时长(小时:分钟)	停机时长(小时:分钟)	数据更新时间	最新操作记录说明
1	10	●	0	0	0%	N/A	N/A	0	00:00	23:00	2024-08-28 16:14:47	手动关闭电源
2	11	●	1607	7	0.44%	46.99	83.79 秒	7	22:46	00:14	2024-08-28 16:14:47	2号相机添加了一张模板
3	12	●	1101	17	1.54%	57.57	34.15 秒	17	09:13	13:47	2024-08-28 16:14:47	1号相机添加了一张模板
4	13	●	0	0	0%	N/A	N/A	0	00:00	23:00	2024-08-28 16:14:47	修改了系统参数，模腔延时从130改为10，半自动改为启用
5	14	●	1528	0	0.00%	49.97	N/A	0	23:00	00:00	2024-08-28 16:14:47	2号相机 报警
6	15	●	1149	38	3.31%	47.11	250.78 秒	38	20:45	02:15	2024-08-28 16:14:47	手动设置停止检测

共 17 条 8条/页 < 1 2 3 > 前往 2 页

The background of the slide features a light beige color with faint, overlapping business charts and graphs. These include bar charts, line graphs with circular markers, and pie charts, all rendered in a subtle, darker beige tone. The charts are scattered across the slide, creating a professional and data-oriented aesthetic.

谢谢观看！

