

远红外热成像 模具监视器

专为产品模具生产时有温度精确要求的生产企业定制



热成像模具监视器介绍和配置

模具监视器中的热成像是什么？有什么作用？

在部分注塑和冲压行业中，有一些产品对模具温度有较为精细的要求，一旦温度有一定误差，容易造成该产品异常。而加装接触式的温度监控，对设备的改造成本又居高不下。

我司自研的热成像模具监视器，配备非接触式热成像识别，可自定义测温区域和报警范围，是较为完美的解决方案。

型号	在线式测温热像仪相机
传感器类型	氧化钒非制冷型探测器
分辨率	384x288
帧频	50 Hz: 50 fps
热成像镜头焦距	6.8mm
最大光圈值	F1.0
热成像近摄距	0.6m
测温最远距离 (0.1x0.1m)	6m
视场角	56°x41.7°
调色板	白热、黑热、融合1、彩虹、融合2、铁红1、铁红2、深褐色、色彩1、色彩2、冰火、雨、红热、绿热、深蓝等15种
测温精度	±2°C或读数的±2°C
测温范围	-20 °C~150 °C或0 °C~550 °C
智能信息叠加	10个点测温，10个框测温，1个线测温
最大预览路数	20路
视频压缩标准	H.265/H.264/MJPEG
网口	1路RJ45接口10 M/100 M/1000 M自适应以太网口
外壳材质	铝镁合金
电源输入	DC 10~30V

热成像相关特色功能



热灵敏度 $\leq 55\text{mk}$



热响应时间 $< 15\text{ms}$



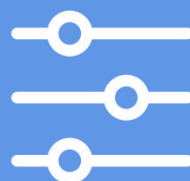
可自定义测温区



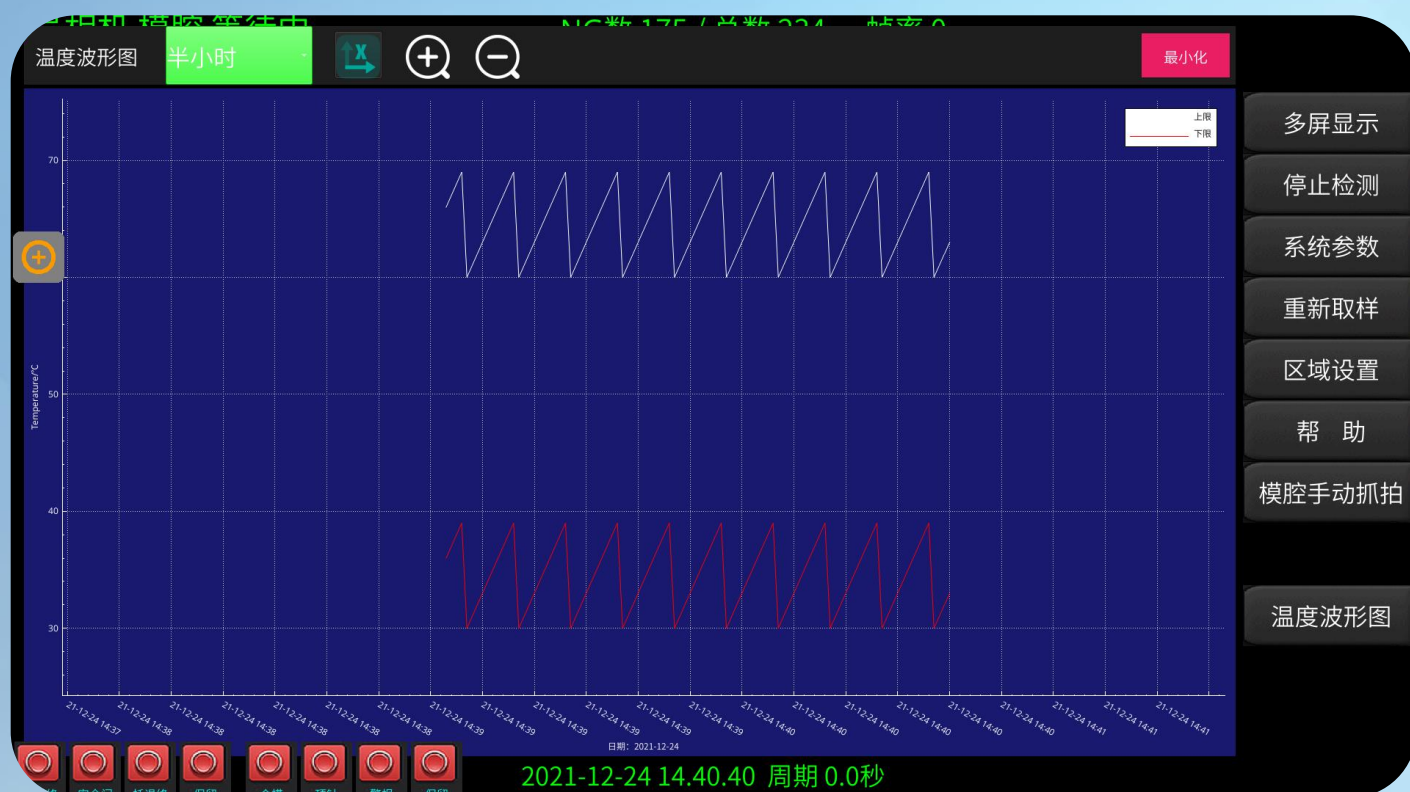
非接触式测温



可设置低温警报
与高温警报



4种测温模式
(低温、中温、高温、自定义)



自动记录每一次
测温数据

测量数据自动
生成波形图

可自定义时间段查看
相关波形图

热成像监控画面一览

产品↓马桶盖

模温检测

顶针退回异常检测

产品↓风扇叶

模温检测

螺母埋入异常检测

产品↓空调前盖板

模温检测

产品粘膜/顶针退回异常检测