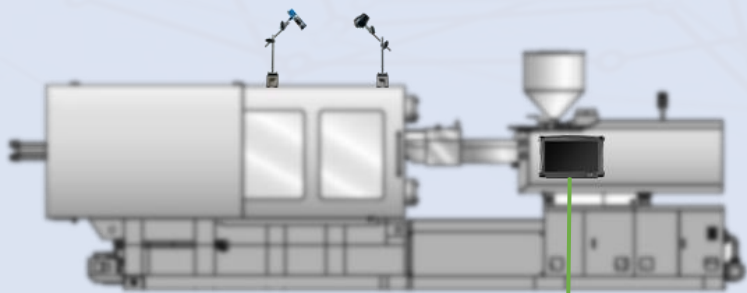


第三代模具监视器

数据报表-移动端查看方案

传统模具生产车间-智能化&便捷化
升级解决方案



▶▶ 2.四大模块

配置
4G物联网卡
或网络连接



实现微信小程序查看
车间实时生产数据

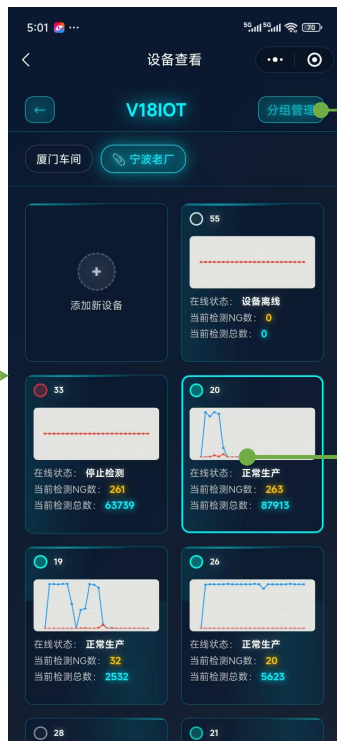
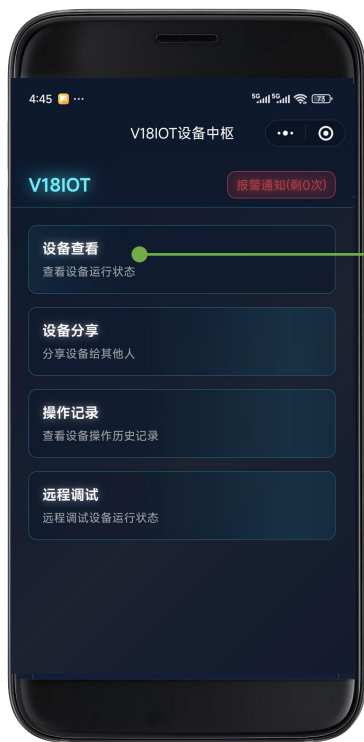


▶▶ 2.四大模块

2.1 设备查看-生产统计功能

可多车间分组管理

快速查看分组数据统计&逐一查看任一机台详细数据



组内全部机台数据汇总

组内单一机台数据显示

生产
统计

检测
记录

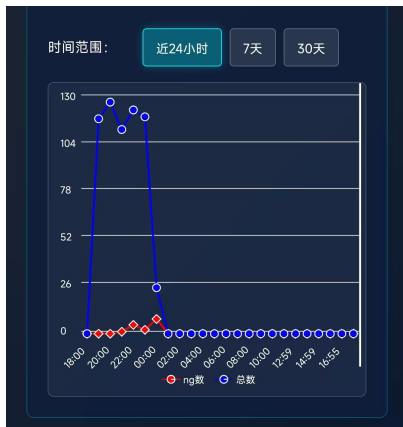
报警
记录

操作
记录

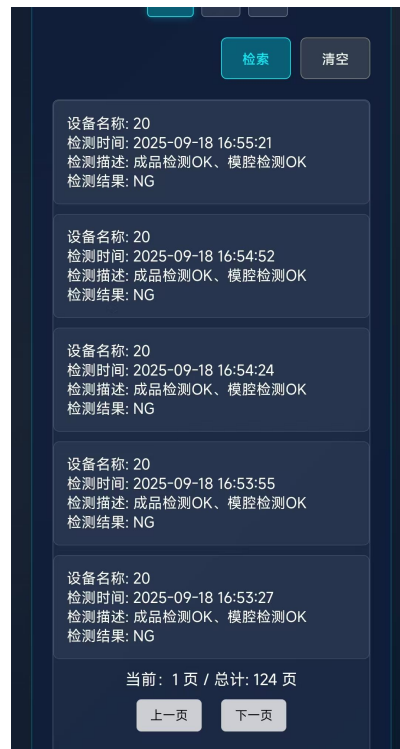
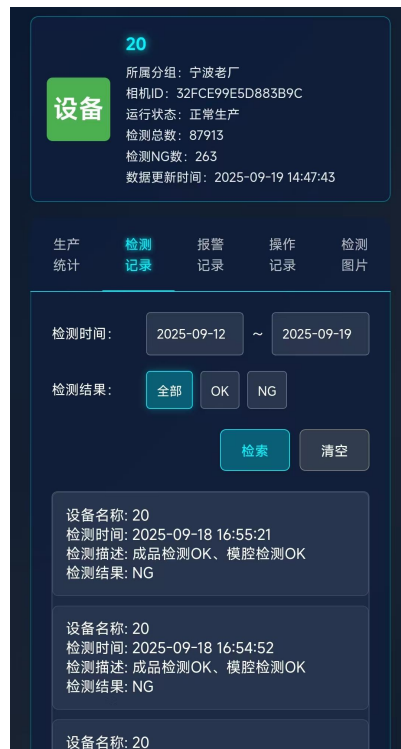
检测
图片

▶▶ 2.四大模块

✓ 2.1.1 图形化显示单台设备生产统计



✓ 2.1.2 自定义时段查看单台设备检测记录



▶▶ 2.四大模块

2.1.3 自定义时段查看 单台设备报警记录



← DS-01

DS-01

所属分组: DS-A
相机ID: device_1
运行状态: 设备离线
检测总数: 119
检测NG数: 86
数据更新时间: 2025-08-11 09:51:32

生产统计

检测记录

报警记录

操作记录

检测图片

解除报警时间: 2025-08-04 ~ 2025-08-11

解除方式:

全部

不检测此模

添加为模板

重新检测

检索

清空

开始报警时间: 2025-08-07 13:28:58
解除报警时间: 2025-08-07 13:29:03
解除报警时长: 5

开始报警时间: 2025-08-07 13:28:58
解除报警时间: 2025-08-07 13:29:03
解除报警时长: 5
检测内容: 模腔检测
报警相机: 1号、2号
解除报警方式: 不检测此模
操作人员: 未登录

开始报警时间: 2025-08-07 13:26:12
解除报警时间: 2025-08-07 13:27:15
解除报警时长: 63
检测内容: 模腔检测
报警相机: 1号、2号
解除报警方式: 不检测此模
操作人员: 未登录

开始报警时间: 2025-08-07 13:26:08
解除报警时间: 2025-08-07 13:26:12
解除报警时长: 4
检测内容: 模腔检测
报警相机: 1号、2号
解除报警方式: 不检测此模
操作人员: 未登录

开始报警时间: 2025-08-06 12:33:17
解除报警时间: 2025-08-06 13:13:02
解除报警时长: 2385
检测内容: 未知类型(3)
报警相机: 2号、3号、7号、8号
解除报警方式: 添加为模板
操作人员: operator_4

开始报警时间: 2025-08-05 21:12:39
解除报警时间: 2025-08-05 21:48:14
解除报警时长: 2135
检测内容: 未知类型(2)
报警相机: 2号、5号、6号
解除报警方式: 重新检测
操作人员: operator_3

2.1.4 自定义时段查看 单台设备操作记录

生产统计

检测记录

报警记录

操作记录

检测图片

时间: 2025-08-04 ~ 2025-08-11

操作人员:

全部

人工

系统操作

检索

清空

设备名称: DS-01
操作消息: 所有相机都不检测本模
操作人员: 未登录
操作时间: 2025-08-07 13:29:03

设备名称: DS-01
操作消息: 1号相机、2号相机 报警
操作人员: 未登录
操作时间: 2025-08-07 13:29:00

设备名称: DS-01
操作消息: 所有相机都不检测本模
操作人员: 未登录
操作时间: 2025-08-07 13:27:15

设备名称: DS-01
操作消息: 1号相机、2号相机 报警
操作人员: 未登录
操作时间: 2025-08-07 13:26:14

设备名称: DS-01
操作消息: 所有相机都不检测本模
操作人员: 未登录
操作时间: 2025-08-07 13:26:12

设备名称: DS-01
操作消息: 1号相机、2号相机 报警

设备名称: DS-01
操作消息: 所有相机都不检测本模
操作人员: 未登录
操作时间: 2025-08-07 13:29:03

设备名称: DS-01
操作消息: 1号相机、2号相机 报警
操作人员: 未登录
操作时间: 2025-08-07 13:29:00

设备名称: DS-01
操作消息: 所有相机都不检测本模
操作人员: 未登录
操作时间: 2025-08-07 13:27:15

设备名称: DS-01
操作消息: 1号相机、2号相机 报警
操作人员: 未登录
操作时间: 2025-08-07 13:26:14

设备名称: DS-01
操作消息: 所有相机都不检测本模
操作人员: 未登录
操作时间: 2025-08-07 13:26:12

当前: 1 页 / 总计: 4 页

上一页

下一页

▶▶ 2.四大模块



2.1.5自定义时段查看单台终端NG图片

← 20

设备

20

所属分组: 宁波老厂
相机ID: 32FCE99E5D883B9C
运行状态: 正常生产
检测总数: 87913
检测NG数: 263
数据更新时间: 2025-09-19 15:17:43

生产统计

检测记录

报警记录

操作记录

检测图片

时间: 2025-09-12 ~ 2025-09-19

检测序号 (1-4):

1

2

3

4

相机序号 (1-4):

1

2

3

4

5

6

7

8

检测结果:

NG

OK

检索

清空

检索

清空



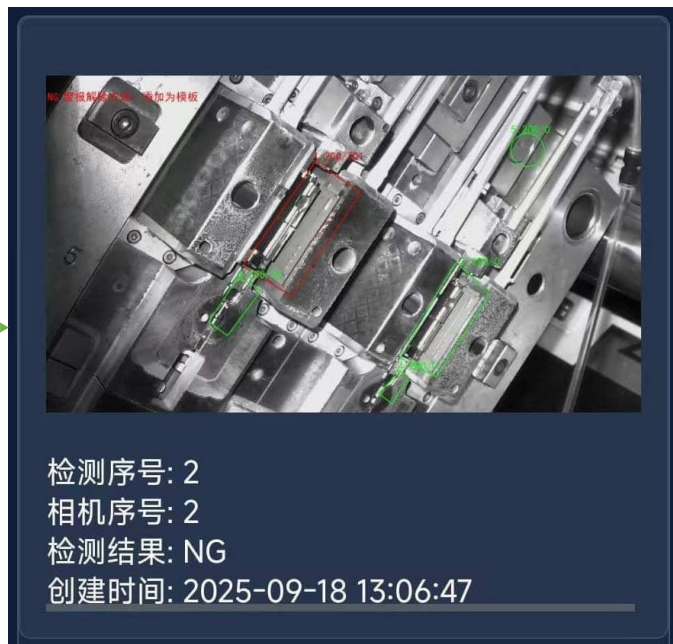
检测序号: 2
相机序号: 2
检测结果: NG
创建时间: 2025-09-18 13:06:47



检测序号: 2
相机序号: 2
检测结果: NG
创建时间: 2025-09-18 13:06:10



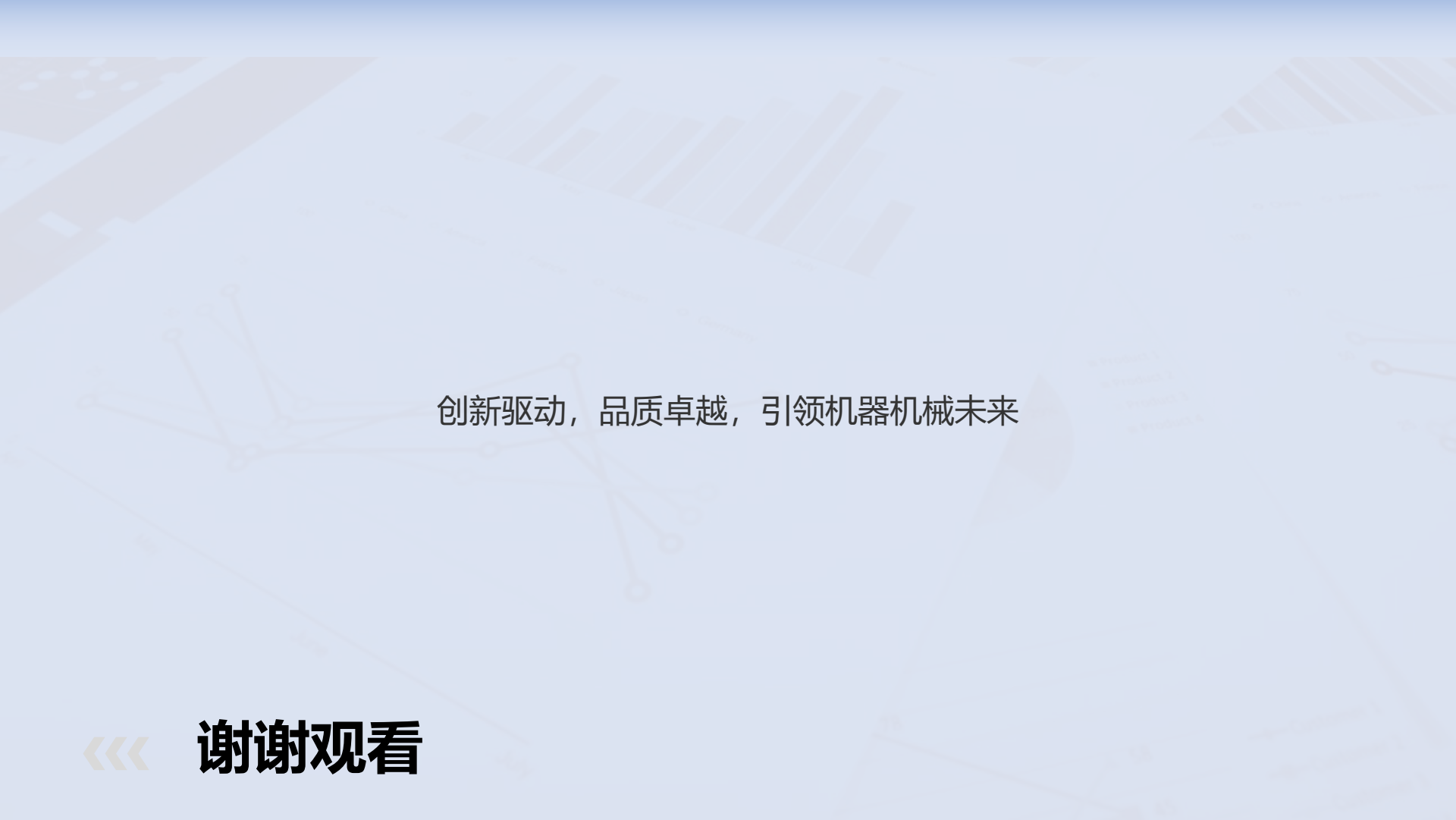
检测序号: 2
相机序号: 2
检测结果: NG
创建时间: 2025-09-18 13:05:15



▶▶ 2.四大模块

2.2 设备分享&操作记录



The background features a light blue gradient with faint, stylized graphics. These include a bar chart at the top, a line graph with multiple data series in the middle, and a network diagram with nodes and connecting lines at the bottom. The overall aesthetic is clean and professional, suggesting a focus on data and technology.

创新驱动，品质卓越，引领机器机械未来

《《 谢谢观看