



博视源

机械手视觉检测机

设备介绍

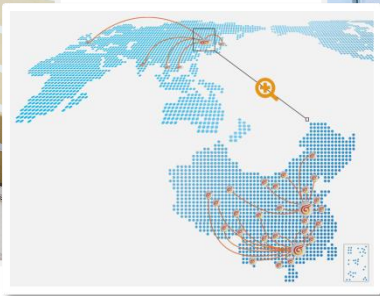


▶▶ 公司简介

厦门博视源机器视觉技术有限公司 ●●



厦门工厂



无锡工厂

厦门博视源是专业从事机器视觉系统研发、集成和服务的高新技术企业。我司自主研发并销售了多相一体智能模具监视器、多种视野的一键闪测仪、CCD算法通用平台、智能AOI全检标准机、医疗器械毛发异物检测非标机、晶圆半导体检测机等机器视觉系统，致力于为制造型企业提供更智能更精准的机器视觉解决方案。

公司在细分领域模具监视系统目前已实现年销量10000台以上，销售和服务网络已覆盖国内34个省区，同时也在海外的日本、西班牙、越南、泰国等国家逐步扩张中。我司在厦门、无锡分别建立了工厂，现在拥有全职代理商15家，合作经销商30家以上，售后服务同步覆盖，为客户设备维护提供了优质保障。

企业版图

目录

CONTENTS

- 1 设备信息总览
- 2 视觉功能详解
- 3 应用领域

▶▶ 1.设备信息总览

机械手视觉检测机



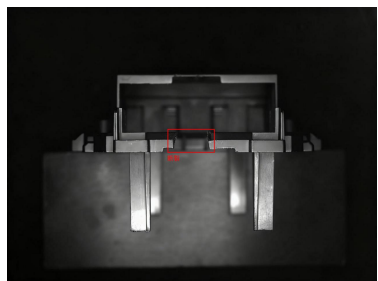
设备简介

功 能：外观视觉检测
可检项目：裂纹、缺料、多料、断裂、脏污、黑点、白斑、黄斑、字符重影、字符缺失等；
视觉硬件：六轴机械手*1、环形光*1、工业相机*1、液态镜头*1
视觉软件：通用算法平台V21+AI
应用对象：生产型厂家生产的注塑件、压铸件、冲压件、橡胶件等
应用行业：汽车配件、家电配件、仪器配件、家具、生活用品等
最大适配尺寸：L50*W60*H50



▶▶ 2.视觉功能详解

2.1可实现的视觉检测项目（部分）



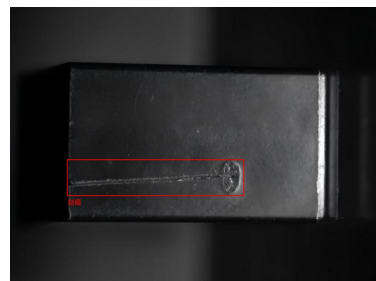
断裂



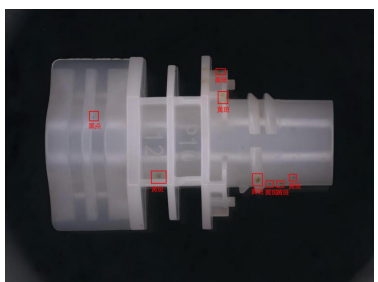
压伤、裂纹



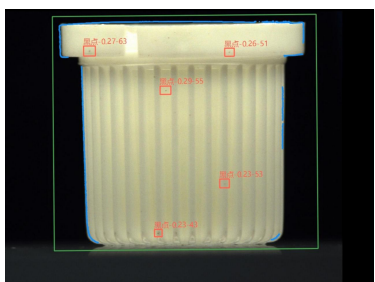
缺料



划痕



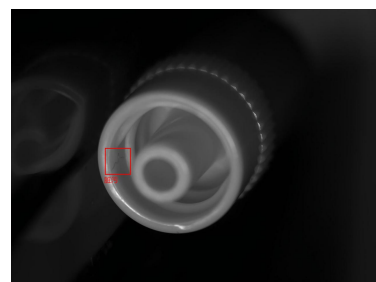
黄斑、黑点



黑点



白斑



脏污

▶▶ 2.视觉功能详解

2.2视觉软件介绍



通用视觉算法平台V21:

1. 基于自主研发的 C++ 底层架构, VisionCore 构建了包含 100 + 工业级机器视觉算法的全栈式检测体系;
2. 覆盖缺陷检测 (划痕 / 白斑 / 油污等30 + 细分类型)、精密量测 (形位公差 / 尺寸异常等微米级判定)、字符识别 (OCR 字符完整性 / 正确性校验) 等全链路质检需求;
3. 所有算法均经过数百条产线的千万级样本训练与迭代, 在 3C 电子、汽车制造、精密五金等 10 + 行业设备中完成量产验证, BUG 修复率 99.9%, 现场稳定性达到 99.7% 以上。



AI 深度学习 大模型仿真训练

AI深度学习:

1. 通过人工对大量真实产线 NG 案例进行“多维度像素级标注”, 为模型学习提供精准大数据;
2. 采用【卷积神经网络 (CNN) + 注意力机制】的深度学习架构, 将标注好的 NG 数据输入模型进行迭代训练, 补齐传统视觉无法识别的微弱 NG 特征和无规律型 NG 特征;
3. 训练后模型嵌入平台实地应用, 后期误判/漏判的案例收集后标注后再次训练, 可实现模型的不间断优化。

▶▶ 2.视觉功能详解

2.3视觉相关硬件介绍



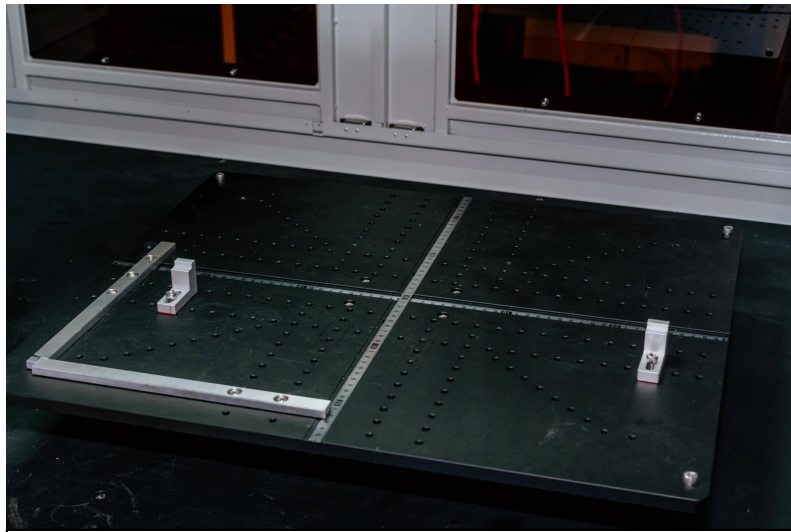
机械手：
Fanuc Mate 200id迷你型机器人

- 六轴控制
- 可达半径717mm



视觉组件：
工业面阵相机+液态镜头

- 堆栈式CMOS成像
- 液态自动对焦



载物平台：
多孔位载物台+定位螺销

- 360°自动旋转
- 双向旋转
- 自动回正
- 多种异形产品均可固定

▶▶ 3.应用领域

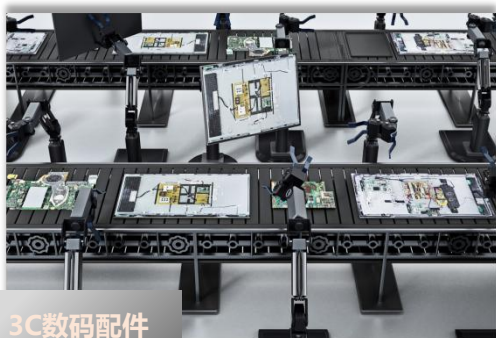
3.1应用行业(包括但不限于)



汽车配件



仪器仪表



3C数码配件



生活用品

3.2应用对象(包括但不限于)



注塑件



压铸件
冲压件



厦门博视源机器视觉 技术有限公司

谢谢大家 

厦门工厂：福建省厦门市集美区杏林瑶山路13-17号

无锡工厂：江苏省无锡市锡山区吼山南路15号4号楼

销售热线：0086-592-6077810

企业官网：<http://www.xmbsy.net>

